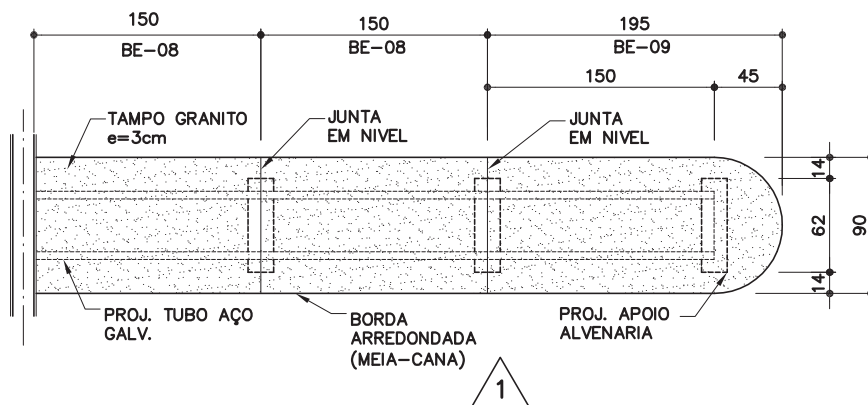


EXEMPLO DE COMPOSIÇÃO BE-08 E BE-09



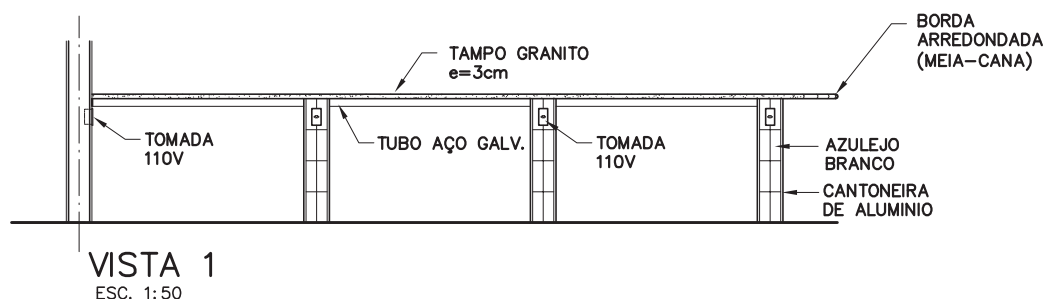
PLANTA TAMPO DA BANCADA

ESC. 1:50

BE-08 E
BE-09Bancada
alunos/
química e
biologia

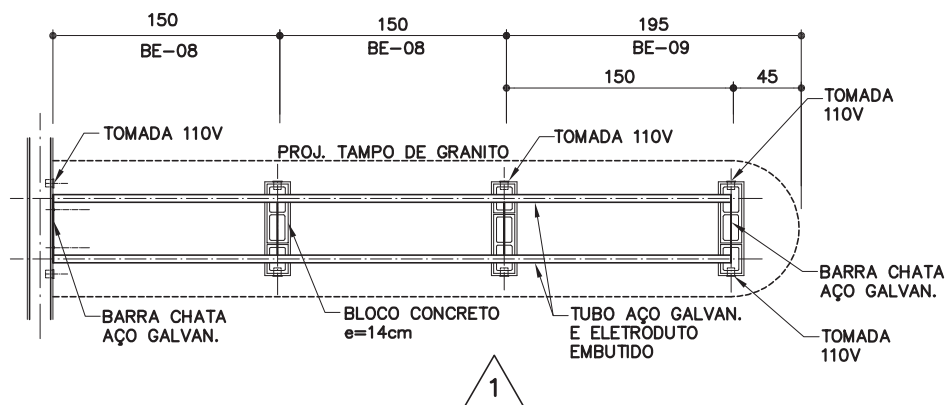
BE-08 (L=150cm)

BE-09 (L=195cm)



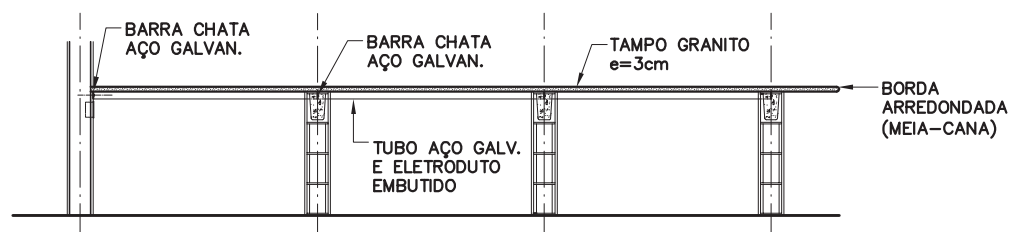
VISTA 1

ESC. 1:50



PLANTA BASE DE APOIOS

ESC. 1:50



CORTE LONGITUDINAL

ESC. 1:50

Revisão 0

Data 18/09/12

Página

1/5

Código de listagem

0505053

0505054



Atenção

Preserve a escala
Quando for imprimir, use
folhas A4 e desabilite a
função "Fit to paper"

Respeite o Meio Ambiente.
Imprima somente o ne-
cessário

BE-08 E
BE-09

Bancada
alunos/
química e
biologia

BE-08 (L=150cm)
BE-09 (L=195cm)

Revisão 0
Data 18/09/12

Página
2/5

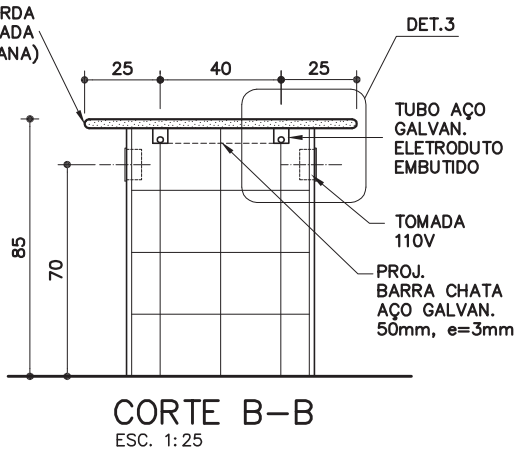
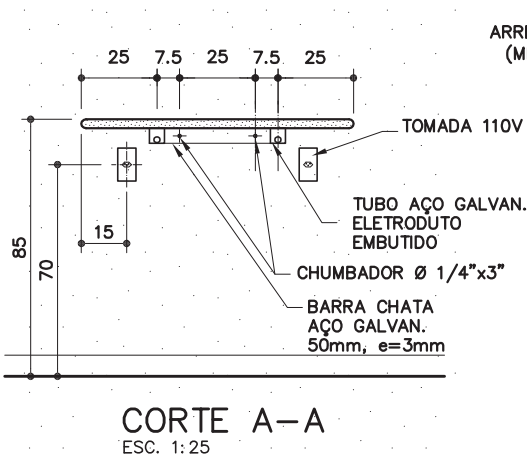
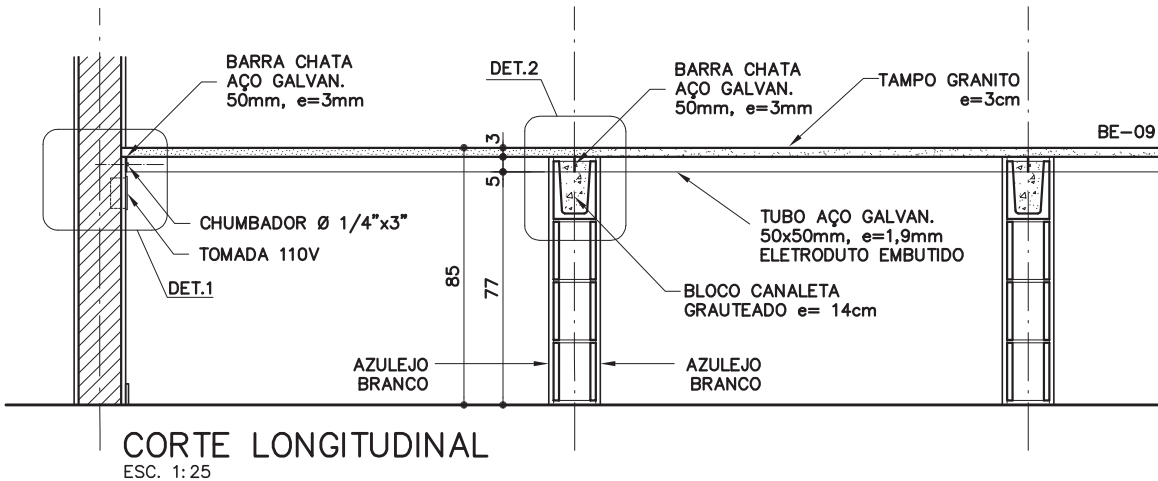
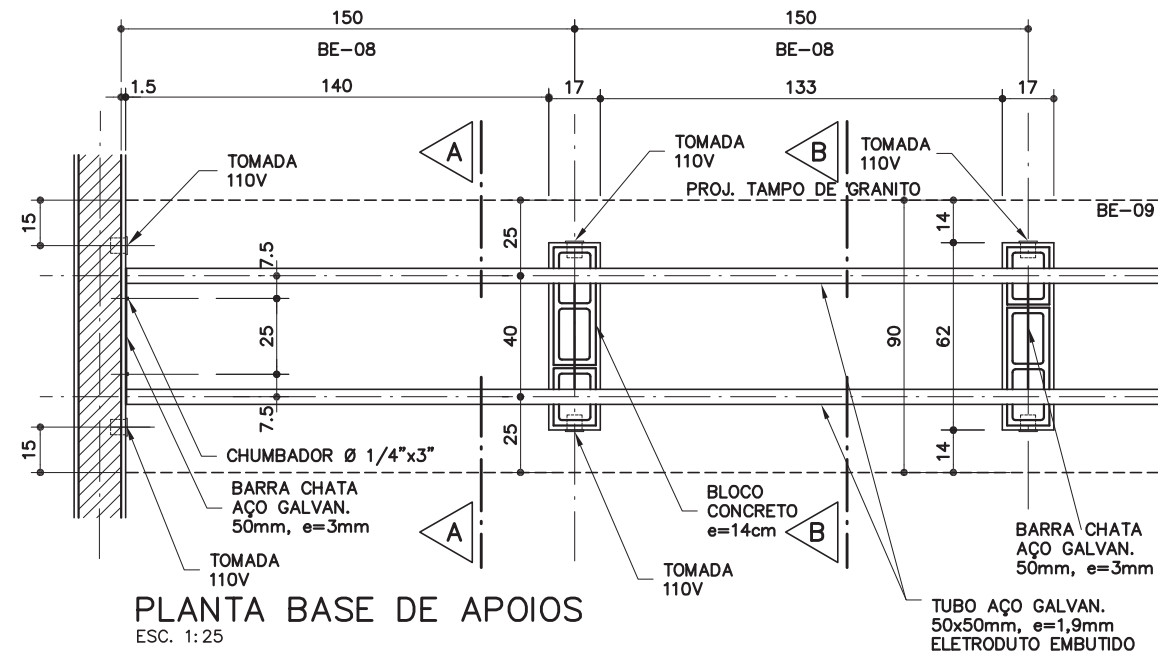
Código de listagem

0505053
0505054

Atenção
Preserve a escala
Quando for imprimir, use
folhas A4 e desabilite a
função "Fit to paper"

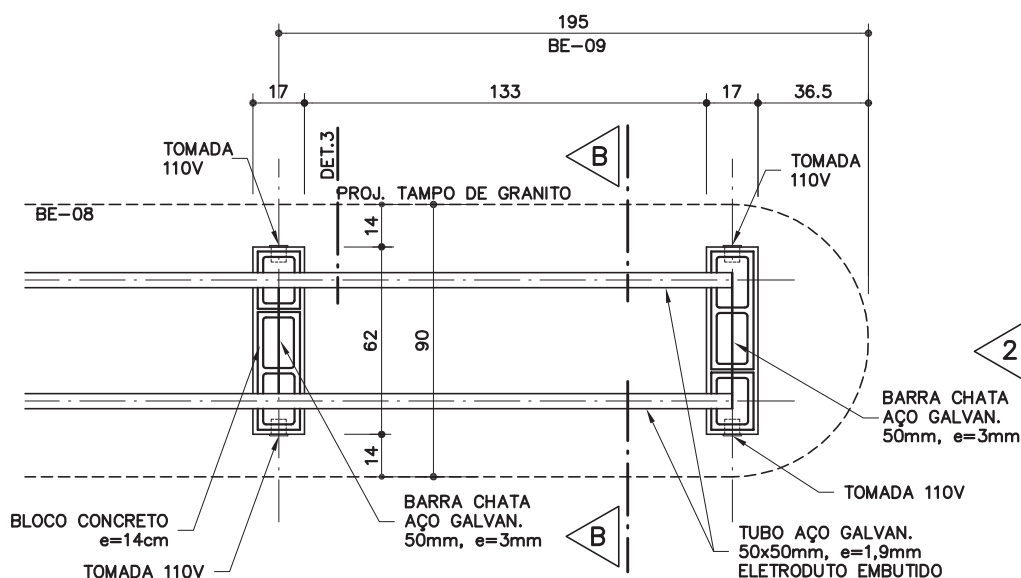
Respeite o Meio Ambiente.
Imprima somente o ne-
cessário

BE-08: L=1,50m



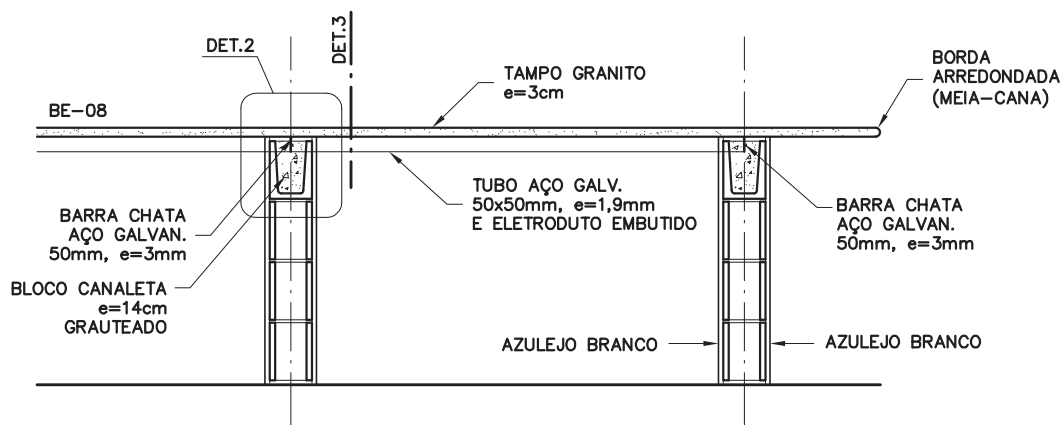
BE-09: L=1,95m

Componentes



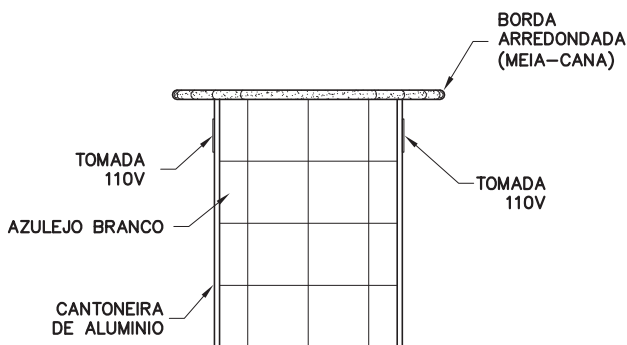
PLANTA BASE DE APOIOS

ESC. 1: 25



CORTE LONGITUDINAL

ESC. 1: 25



VISTA 2

ESC. 1: 25

BE-08 E BE-09

Bancada
alunos/
química e
biologia

BE-08 (L=150cm)

BE-09 (L=195cm)

Revisão 0

Data 18/09/12

Página

3/5

Código de listagem

0505053

0505054



Atenção

Preserve a escala
Quando for imprimir, use
folhas A4 e desabilite a
função "Fit to paper"

Respeite o Meio Ambiente.
Imprima somente o ne-
cessário

BE-08 E BE-09

**Bancada
alunos/
química e
biologia**

BE-08 (L=150cm)
BE-09 (L=195cm)

Revisão 0
Data 18/09/12

Página
4/5

Código de listagem

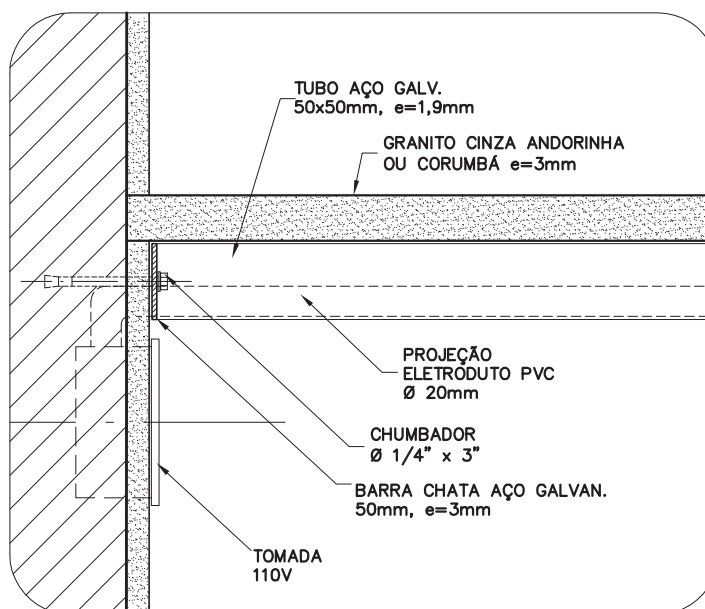
0505053
0505054



Atenção

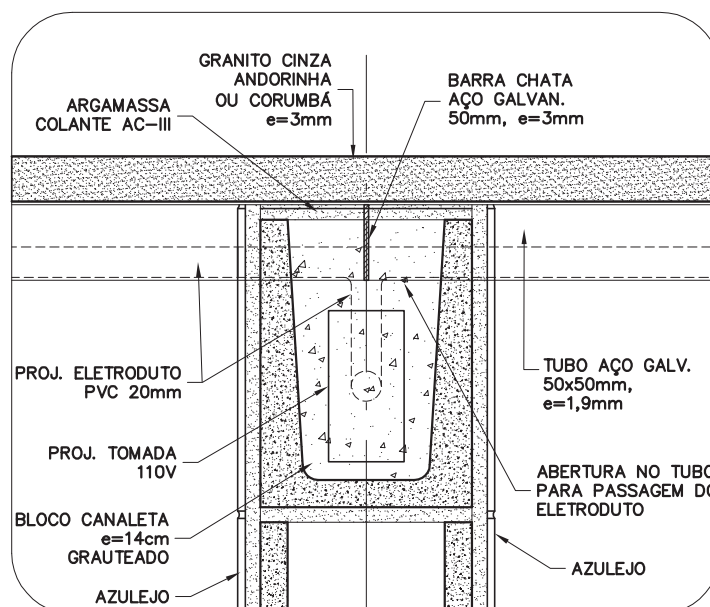
Preserve a escala
Quando for imprimir, use
folhas A4 e desabilite a
função "Fit to paper"

Respeite o Meio Ambiente.
Imprima somente o ne-
cessário



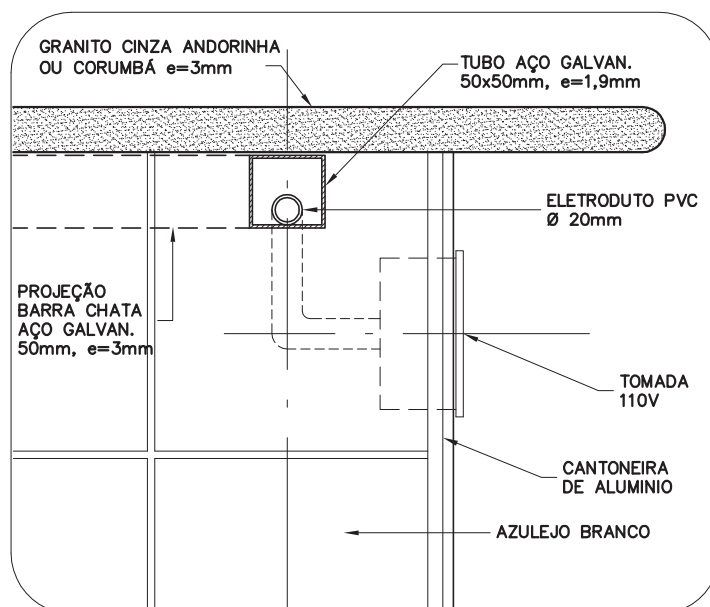
DETALHE 1

ESC. 1:5



DETALHE 2

ESC. 1:5



DETALHE 3

ESC. 1:5

DESCRIÇÃO

Constituintes

- Tampo de granito polido (L=90cm, e=3cm), cinza andorinha ou cinza corumbá, com borba arredondada (meia-cana).
- Alvenaria de apoio em bloco de concreto classe C (e=14cm), revestida com azulejos brancos, conforme ficha S11.01 do Catálogo de Serviços.
- Suporte metálico:
 - Tubo de aço galvanizado, 50x50mm, e=1,9mm.
 - Barra chata de aço galvanizado, 50mm, e=3mm
- **Obs.:**
 - Instalações elétricas, conforme projeto de elétrica, serão pagas em outros serviços:
 - » tomadas 110V e 220V, em caixas 4"x2", conforme ficha E4.06 do Catálogo de Serviços;
 - » se não houver outra indicação em projeto, instalar as tomadas na altura de 70cm do piso acabado, conforme sugerido nos desenhos.

Acessórios

- Chumbador metálico, de expansão, tipo bolt, $\phi 1/4"$ x 3".

Acabamentos

- Suporte metálico:
 - Galvanização a frio nos pontos de solda.

Protótipo comercial

- Azulejos, argamassa de assentamento e pasta de rejunte: ver ficha S11.01 do Catálogo de Serviços.
- Chumbadores metálicos:
 - HILTI, CISER, FISCHER.

APLICAÇÃO

- Laboratório de química e biologia e laboratório de ciências, conforme especificado em projeto.

EXECUÇÃO

- Antes da execução do revestimento do piso da sala, executar as alvenarias de apoio, conforme dimensões e especificações em desenho.
- Executar as instalações elétricas, inclusive caixas das tomadas, conforme projeto executivo de elétrica.
- Tampo de granito:
 - Deve ser engastado na alvenaria lateral (quando houver) e sobreposto nos apoios de alvenaria e no suporte metálico.
 - Atentar para o pleno contato entre o tampo de granito e o suporte metálico, garantindo seu apoio total.
- Executar o revestimento com azulejo, conforme indicado em desenho, seguindo instruções dos fabricantes e ficha S11.01, do Catálogo de Serviços.
- Finalizar instalações elétricas, colocando espelhos e acessórios complementares nas tomadas.

FICHAS DE REFERÊNCIA

Catálogo de Componentes

Ficha	BE-10	Bancada alunos/ matemática e física (L=280cm)
Ficha	BE-11	Bancada alunos/ química e biologia (L=120cm)
Ficha	BE-12	Bancada alunos/ química e biologia (L=165cm)
Ficha	BE-13	Bancada alunos/ matemática e física (L=225cm)

Catálogo de Serviços

Ficha	E2.04	Eletrodutos e conexões de PVC rígido roscável
Ficha	E2.06	Fios e cabos elétricos

Ficha	E4.06	Tomadas de parede
Ficha	S7.03	Alvenaria de bloco de concreto (classe C)
Ficha	S11.01	Azulejos
Ficha	S11.02	Cantoneira de alumínio

RECEBIMENTO

- O serviço pode ser recebido se atendidas todas as condições de projeto, fornecimento e execução.
- Aferir as especificações e a conformidade com os protótipos homologados.
- Tampo de granito:
 - Verificar dimensões (tolerâncias admissíveis):
 - » largura: ± 10 mm;
 - » espessura: ± 1 mm.
 - Nível: verificar em duas direções ortogonais com nível de bolha;
 - Verificar o polimento, e o acabamento arredondado da borda;
 - Verificar o rejuntamento entre tampos e a limpeza das superfícies.
- Alvenaria de apoio:
 - Verificar dimensões. Tolerância admissível de ± 50 mm entre os eixos.
- Azulejos:
 - Verificar prumo, alinhamento, superfície.
 - Verificar os rejuntamentos e a limpeza das superfícies.
- Serviços elétricos:
 - Atendidas as condições especificadas em projeto e descritas nas fichas de referência, verificar a tensão fornecida e o funcionamento das tomadas.

SERVIÇOS INCLUÍDOS NOS PREÇOS

- Alvenaria de apoio.
- Azulejos, apenas na alvenaria de apoio
- Tampo de granito.
- Suporte metálico e chumbadores.
- **Obs.:** As instalações elétricas, inclusive tomadas, serão pagas em outros serviços.

CRITÉRIOS DE MEDIÇÃO

- un. — por unidade executada

Componentes

BE-08 E BE-09

Bancada alunos/ química e biologia

BE-08 (L=150cm)
BE-09 (L=195cm)

Revisão 0
Data 18/09/12

Página

5/5

Código de listagem

0505053
0505054



Atenção

Preserve a escala
Quando for imprimir, use folhas A4 e desabilite a função "Fit to paper"

Respeite o Meio Ambiente.
Imprima somente o necessário

FDE FUNDAÇÃO PARA O DESENVOLVIMENTO DA EDUCAÇÃO